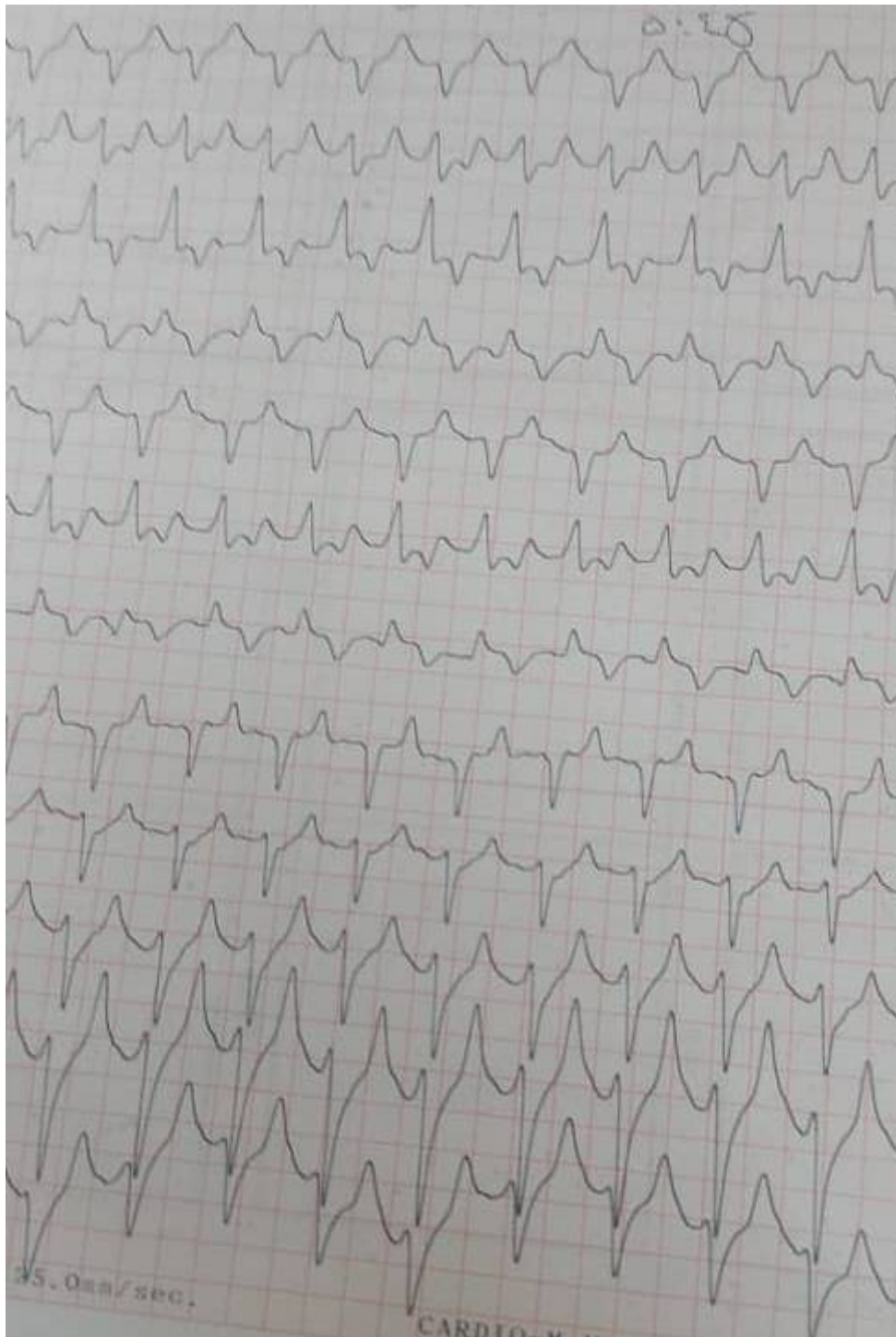


بیمار خانم 48 ساله به ESRD به علت ضعف و بیحالی شدید مراجعه کرده است. در نوار قلب اول پتاسیم 5.8 میلی مول بر لیتر



بدون اقدام خاص 5 ساعت بعد اختلال هوشیاری بیمار و پتاسیم 8.6 میلی مول بر لیتر نوار قلب زیر

